

平成26年度 第24回 公立高等学校テニス選手権 申込時確認事項

1 参加申込送付方法について

- ① 参加申込書 (Excel ファイル) をダウンロードし、必要事項を入力下さい。
* 参加申込書内の入力例を参照して下さい。
- ② 参加申込書のファイル名を学校名 (略称) + (男・女) に変更して下さい。
* 必要事項を入力後、**ファイル→名前を付けて保存**と選び、**学校名 (男 or 女)** で保存して下さい。
* 下図 1, 2 を参照して下さい。
- ③ 参加申込の Excel ファイルをメールに添付し船橋芝山高校内海苑に送信して下さい。
* 下図 3 を参照して下さい。

参加申込書式2014.xls [互換モード] - Microsoft Excel

MS Pゴシック 16

参加申込書式2014.xls [互換モード] - Microsoft Excel

ホーム 挿入 ページレイアウト 数式 データ 校閲 表示 開発 アドイン ATOK拡張ツール JUST PDF 2

貼り付け 挿入 削除 書式

条件付き書式 テーブルとしてセルの挿入 挿入 削除 書式

並べ替えとフィルタ 検索と選択 編集

A1 平成26年度 第24回 千葉県公立高等学校テニス選手権

A	B	C	D	E	F	G	H	I	J
平成26年度 第24回 千葉県公立高等学校テニス選手権									
参加申込書									
* 白抜き部分のみ入力下さい。入力に当たっては、下の黄色部分の注意をお読み下さい。									
学校名(正式名称)									(男・女)
顧問名									↑
連絡先									どちらかを削除願います。
学校名(略称)	監督名	No.1	No.2	No.3	No.4	No.5	No.6	No.7	No.8
* 本年度も、9名登録となります。ご注意ください。 * 3ポイント時の選手起用については、新人大会に準じます。 (入力例)									
学校名(正式名称)	千葉県立船橋芝山高等学校								(女)
顧問名	内海 勝								↑
連絡先	090-****-****								どちらかを削除願います。
学校名(略称)	監督名	No.1	No.2	No.3	No.4	No.5	No.6	No.7	No.8

コマンド

16:09

図 1

ファイル名を学校名（略称） + （男 or 女）にして下さい。

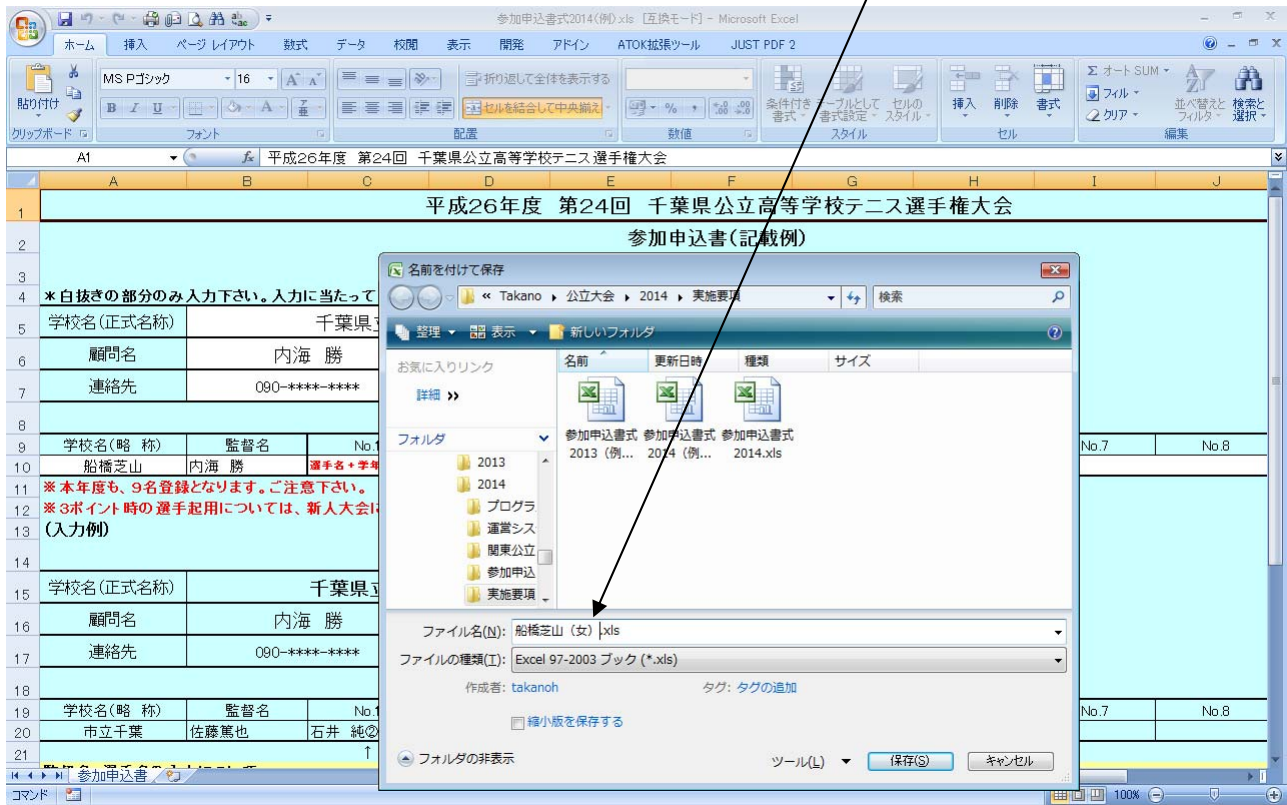


図 2

必ずファイルを添付してください。

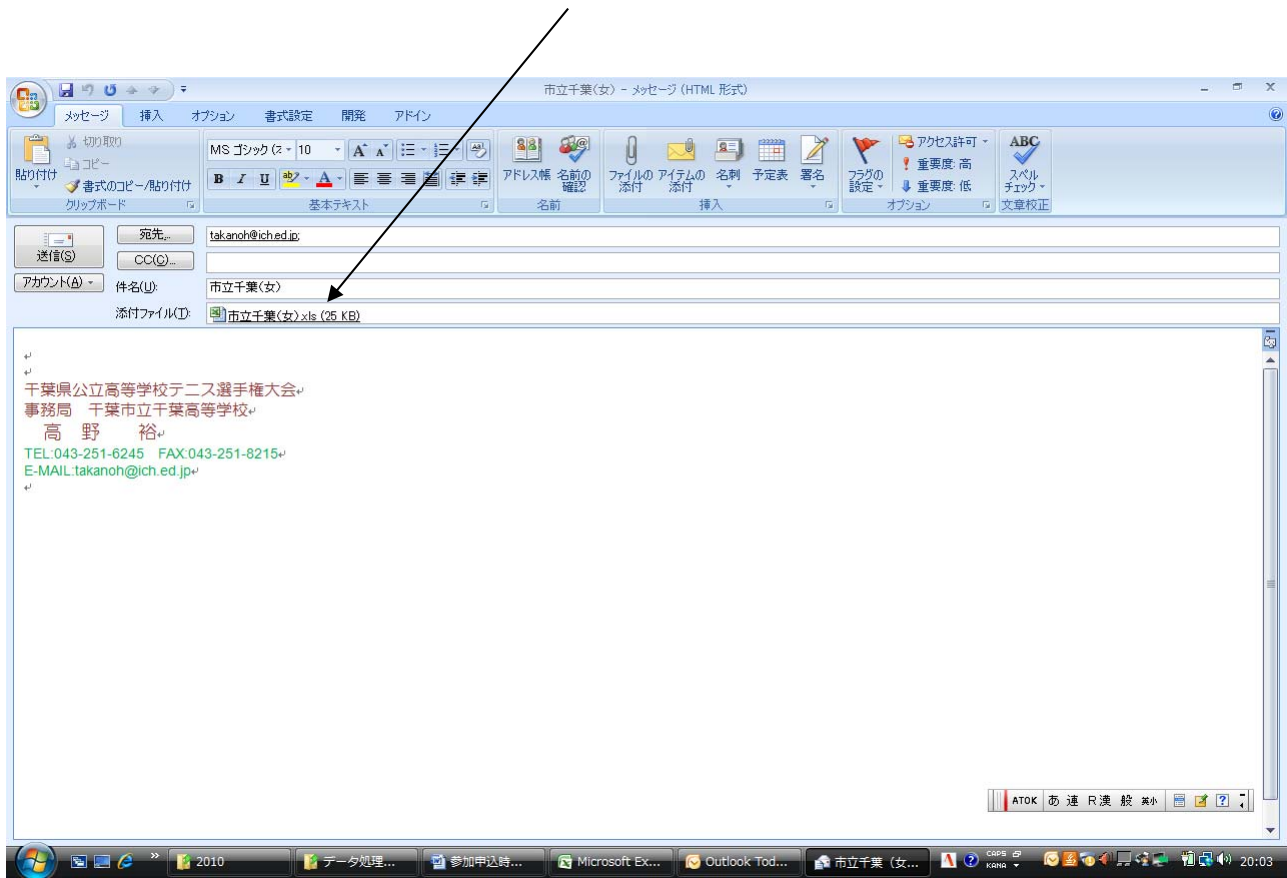


図 3

2 参加申込確認方法について

毎年、メール送信時の手違い等で、参加申し込みのトラブルが生じております。この事態を軽減するために本年度も、参加申込のメールに開封メッセージの返信を設定していただき申し込みいただけますようよろしくお願い申し上げます。

開封メッセージの設定に関する詳細は、メールソフトによって様々かと存じますが、ここでは、一般的な Outlook Exp. についてのみ解説させていただきます。その他のソフトに関しましては、ヘルプ等で検索いただき、設定してください。

Outlook Exp. について

① 起動してください。

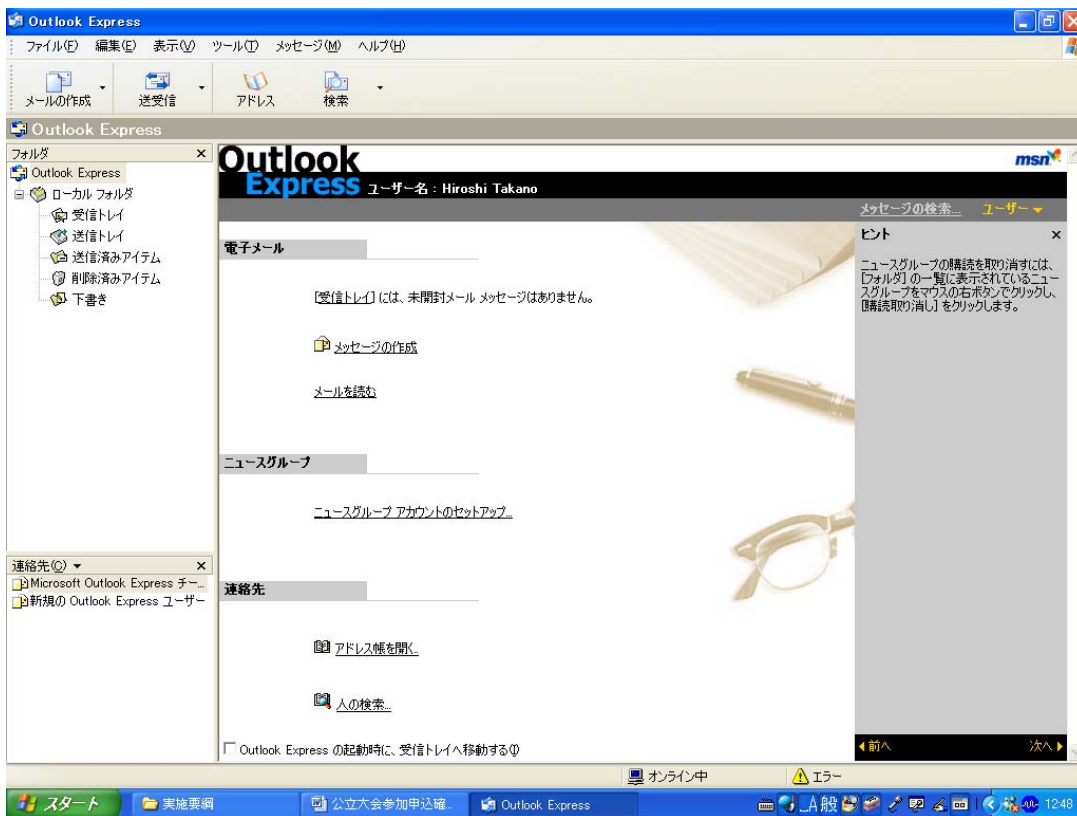


図 1

② 図1の状態、[ツール]→[オプション]と選んで下さい。

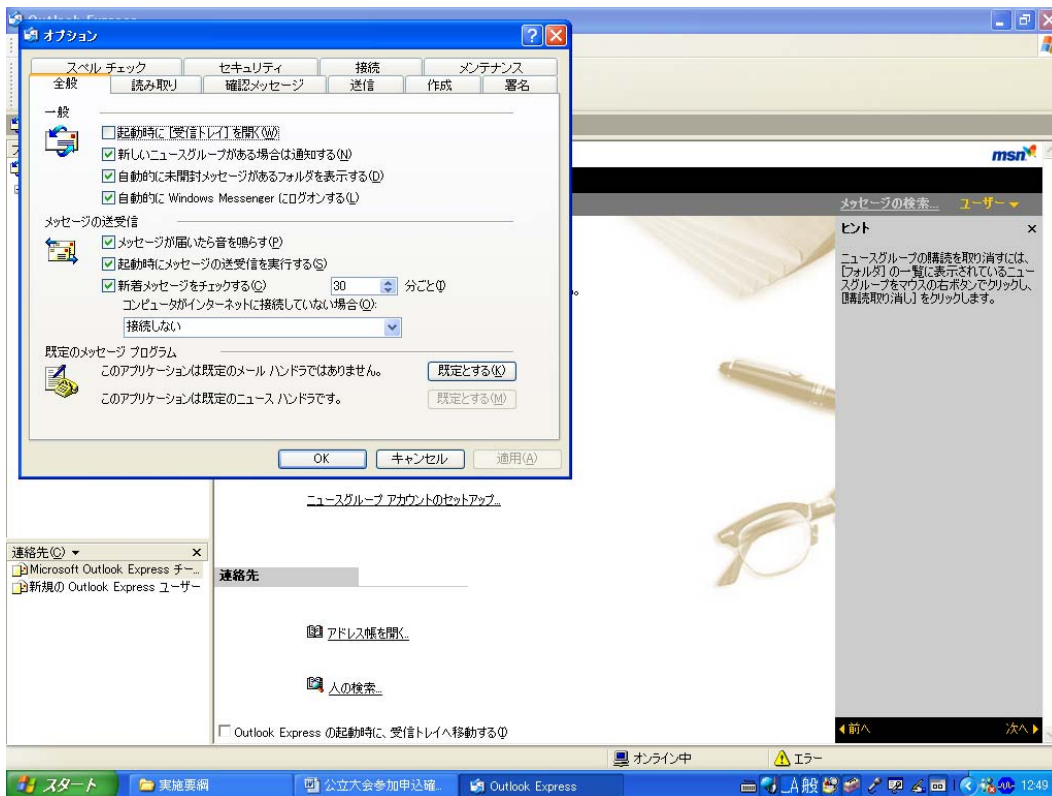


図2

③ 図2で[確認メッセージ]のタブを選んで下さい。

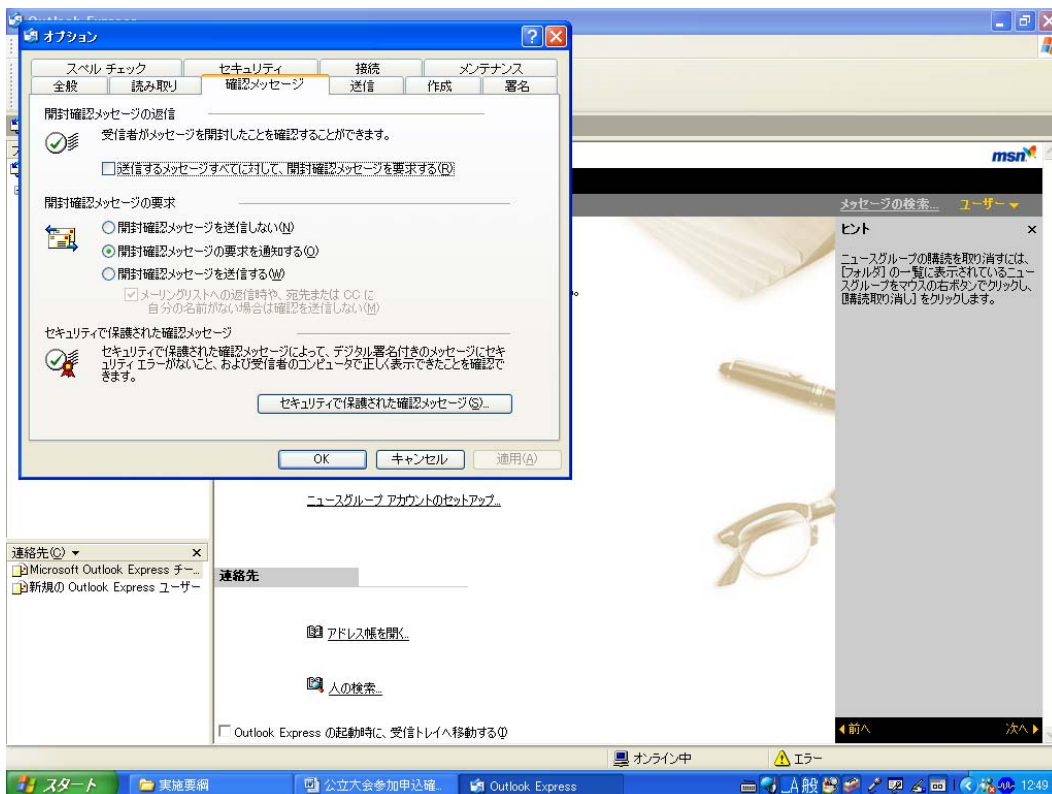


図3

- ④ 開封確認メッセージの返信のチェックボックスにチェックを入れ、OK をクリックし、その後は、通常通りメールを作成してください。

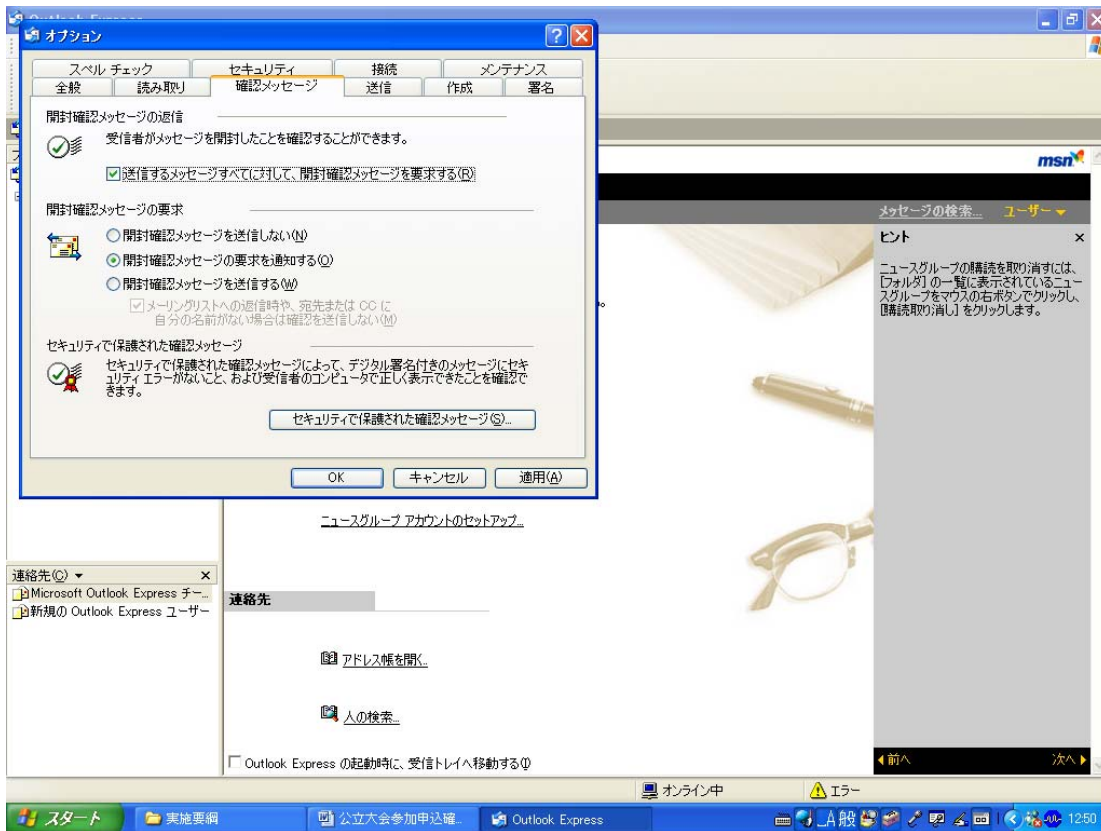


図 4

以上よろしく願いいたします。

※ 申込の受理は、開封メッセージの返信をもってかえさせていただきます。

何卒ご了解下さい。

また、エントリーのトラブルに対する確認書類ともなりますので、できるだけ設定してください。