

平成21年度 第19回 公立高等学校テニス選手権大会 申込時確認事項

1. 参加申込送付方法について

参加申込書 (Excel ファイル) をダウンロードし、必要事項を入力下さい。

* 参加申込書内の入力例を参照して下さい。

参加申込書のファイル名を学校名 (略称) + (男・女) に変更して下さい。

* 必要事項を入力後、**ファイル 名前を付けて保存**と選び、**学校名 (男 or 女)** で保存して下さい。

* 下図 1, 2 を参照して下さい。

参加申込の Excel ファイルをメールに添付し市立千葉高校高野宛に送信して下さい。

* 下図 3 を参照して下さい。

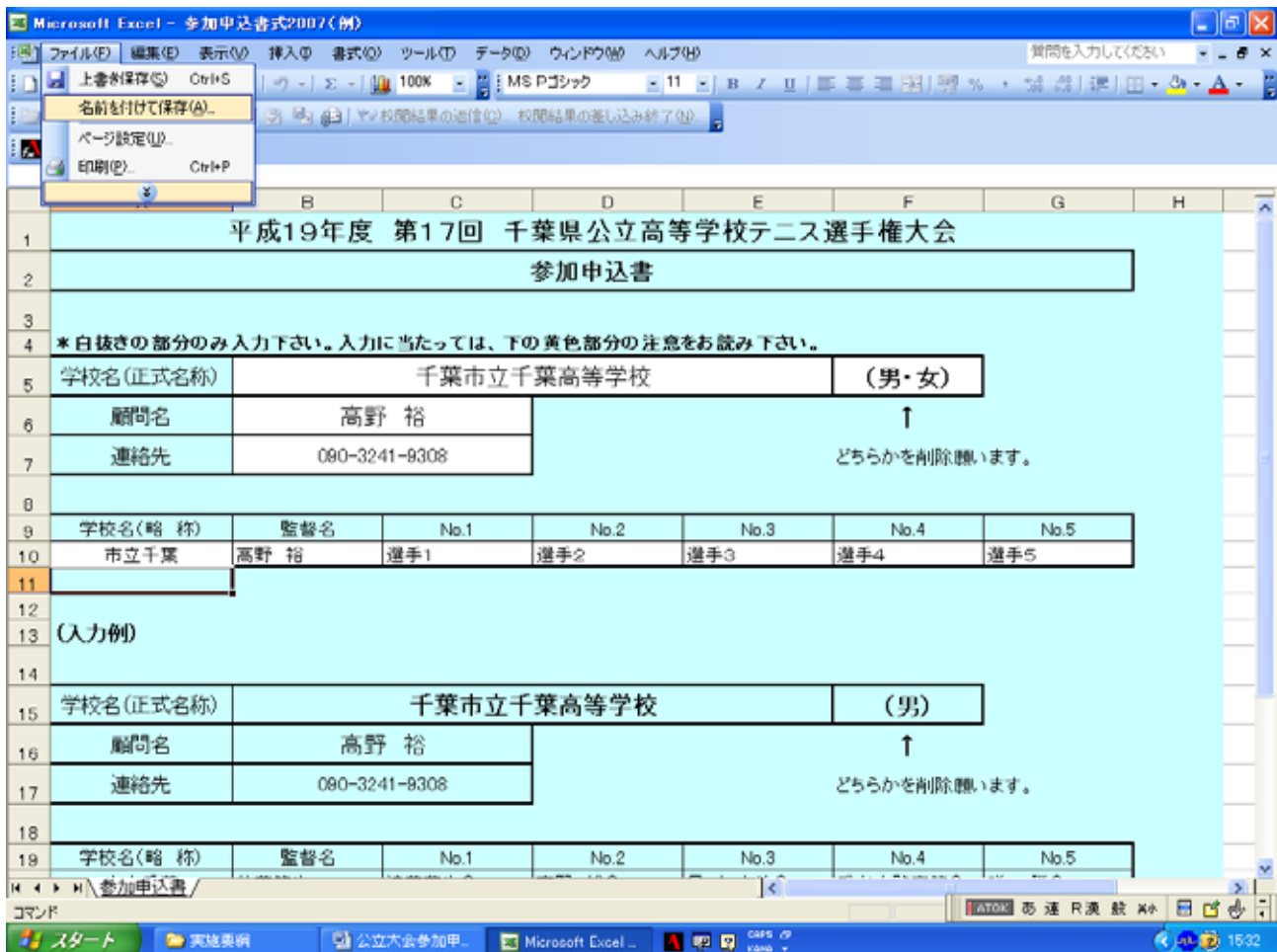


図 1

ファイル名を学校名（略称）+（男 or 女）にして下さい。

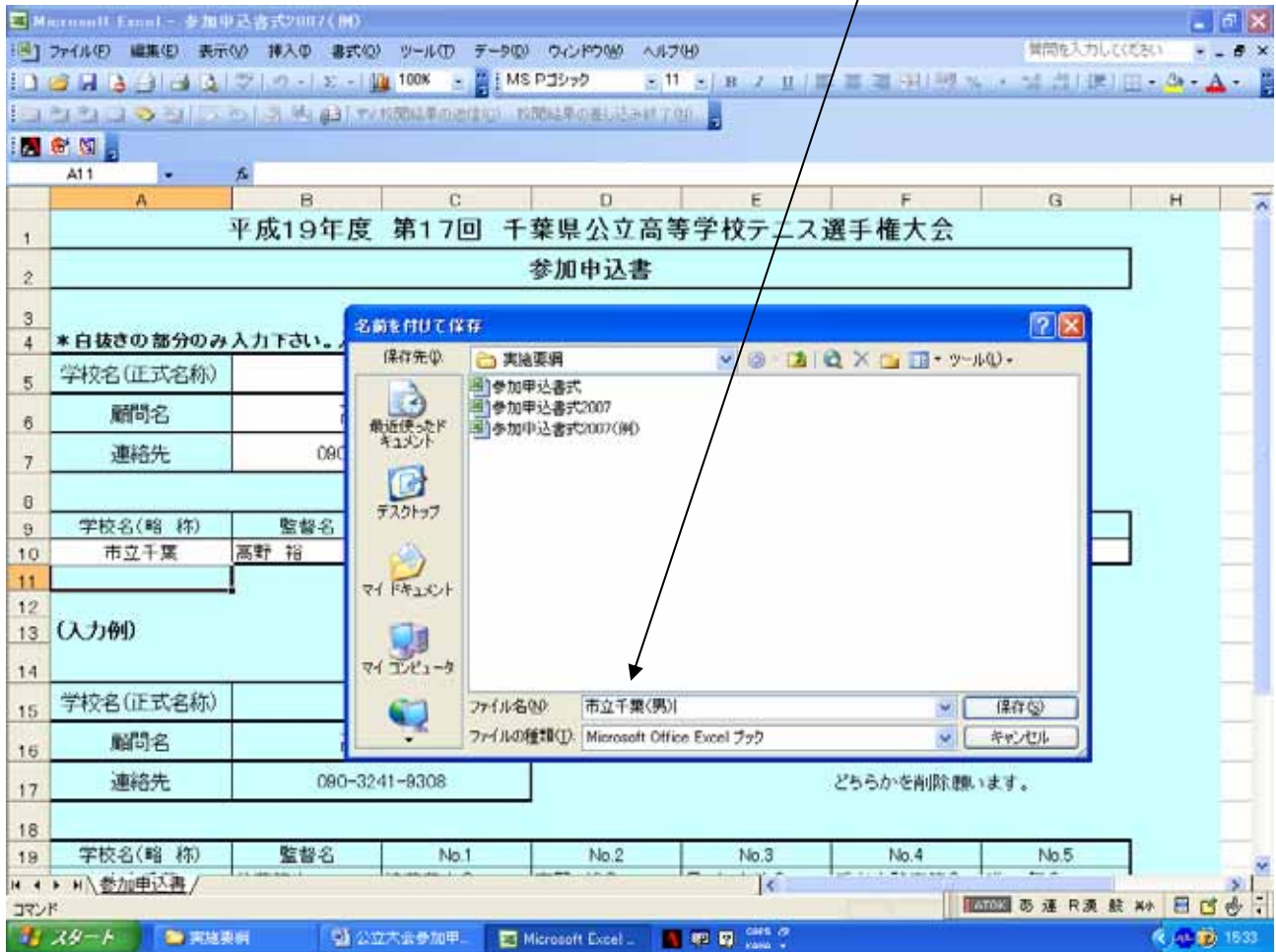


図2

必ずファイルを添付してください。

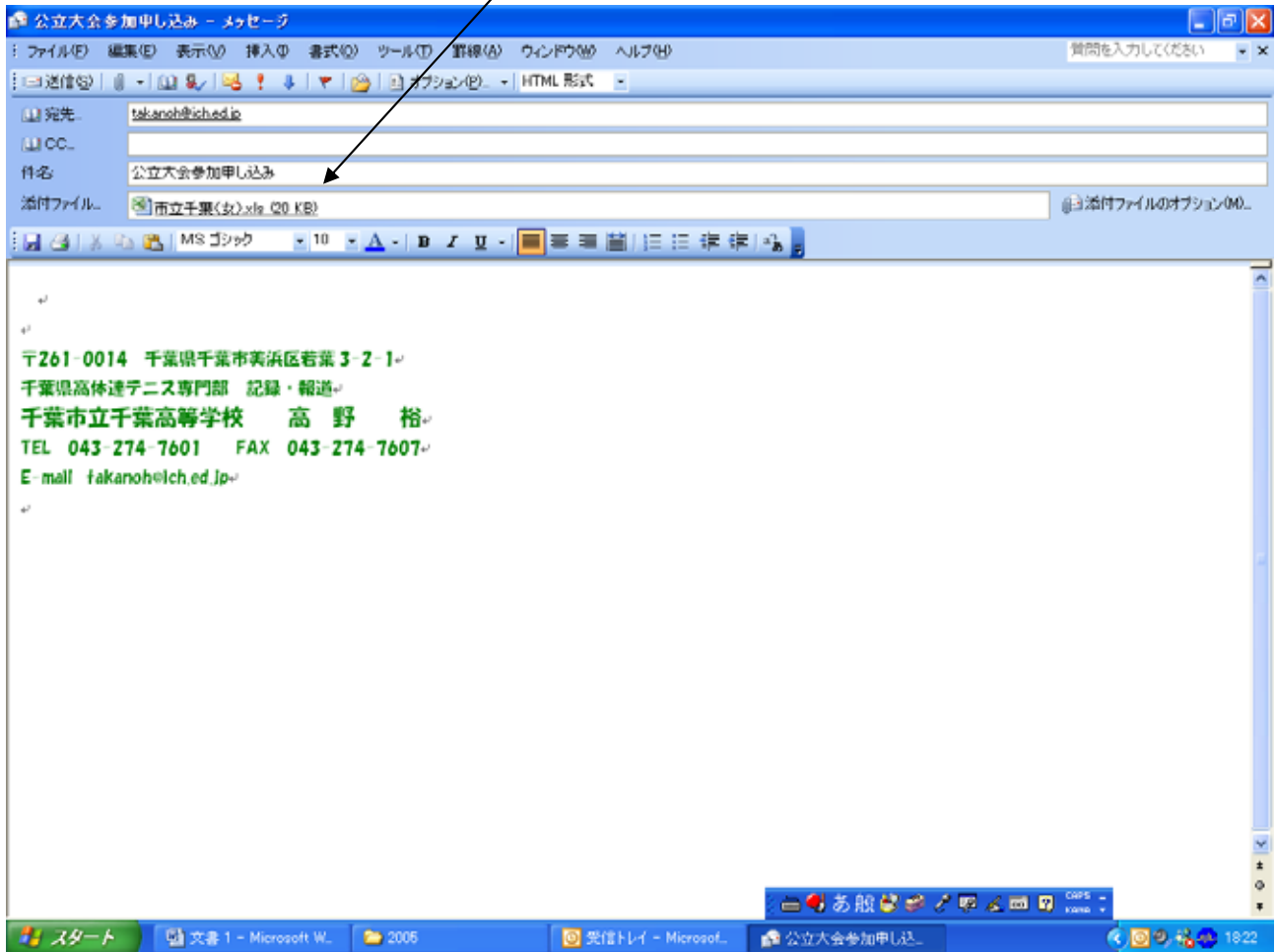


図 3

2. 参加申込確認方法について

昨年と同様に本年度も、参加申込のメールに開封メッセージの返信を設定していただき申し込みいただけますようよろしくお願い申し上げます。

開封メッセージの設定に関する詳細は、メールソフトによって様々かと存じますが、ここでは、一般的な Outlook Exp.についてのみ解説させていただきます。その他のソフトに関しましては、ヘルプ等で検索いただき、設定してください。

Outlook Exp.について

起動してください。

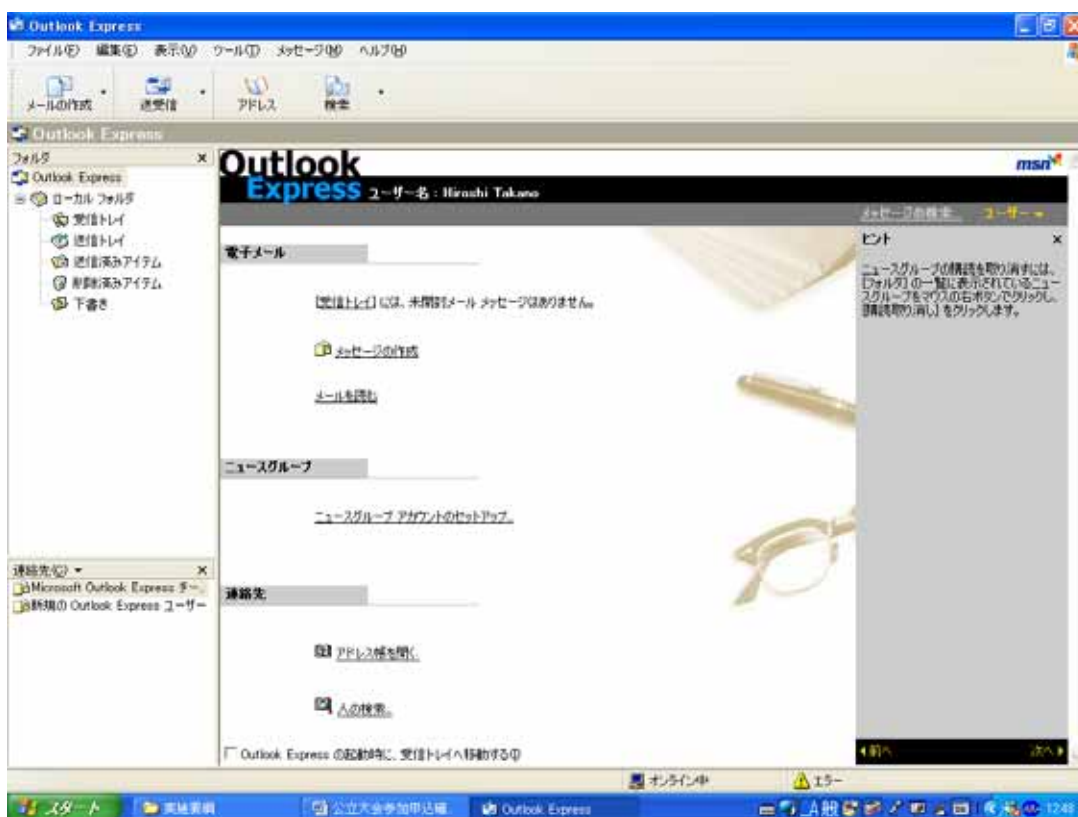


図 1

図1の状態で、[ツール] [オプション]と選んで下さい。

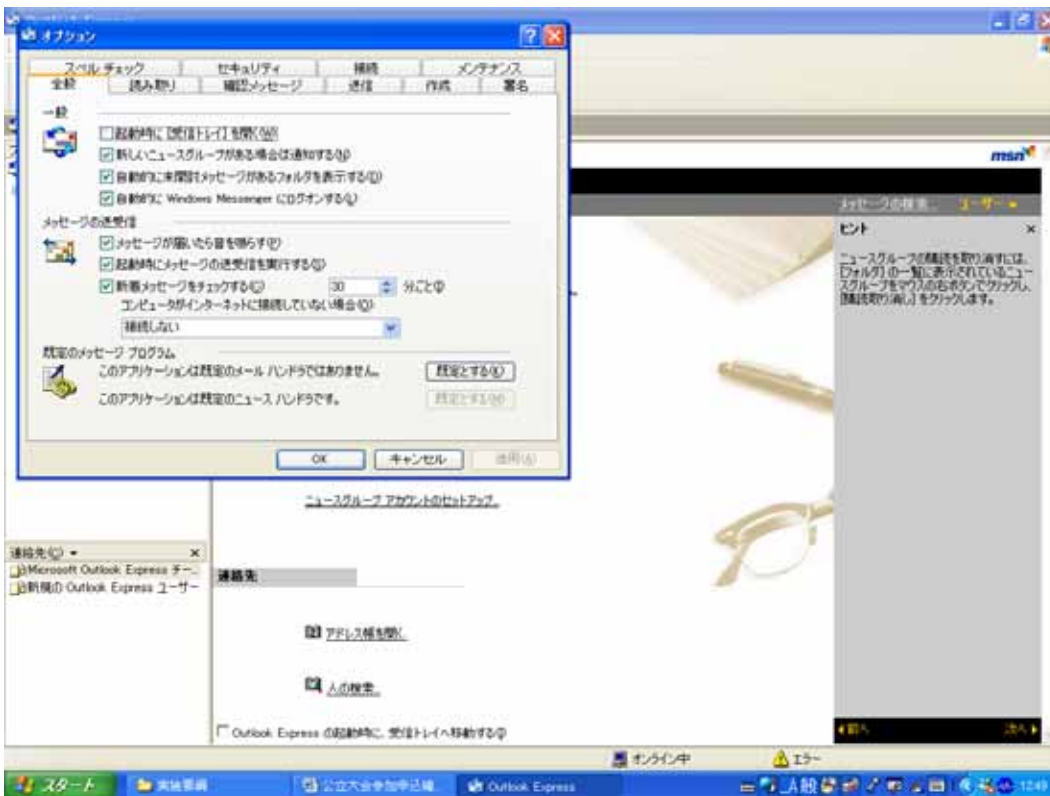


図2

図2で[確認メッセージ]のタブを選んで下さい。

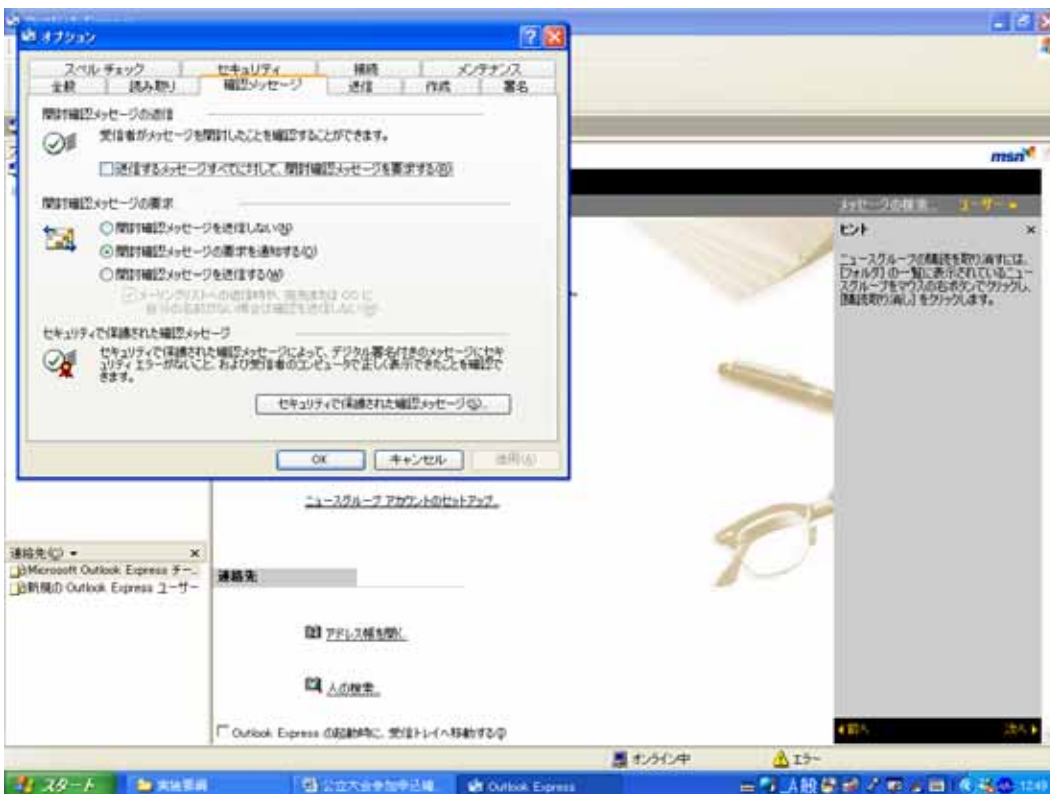


図3

開封確認メッセージの返信のチェックボックスにチェックを入れ、OK をクリックし、その後は、通常通りメールを作成してください。

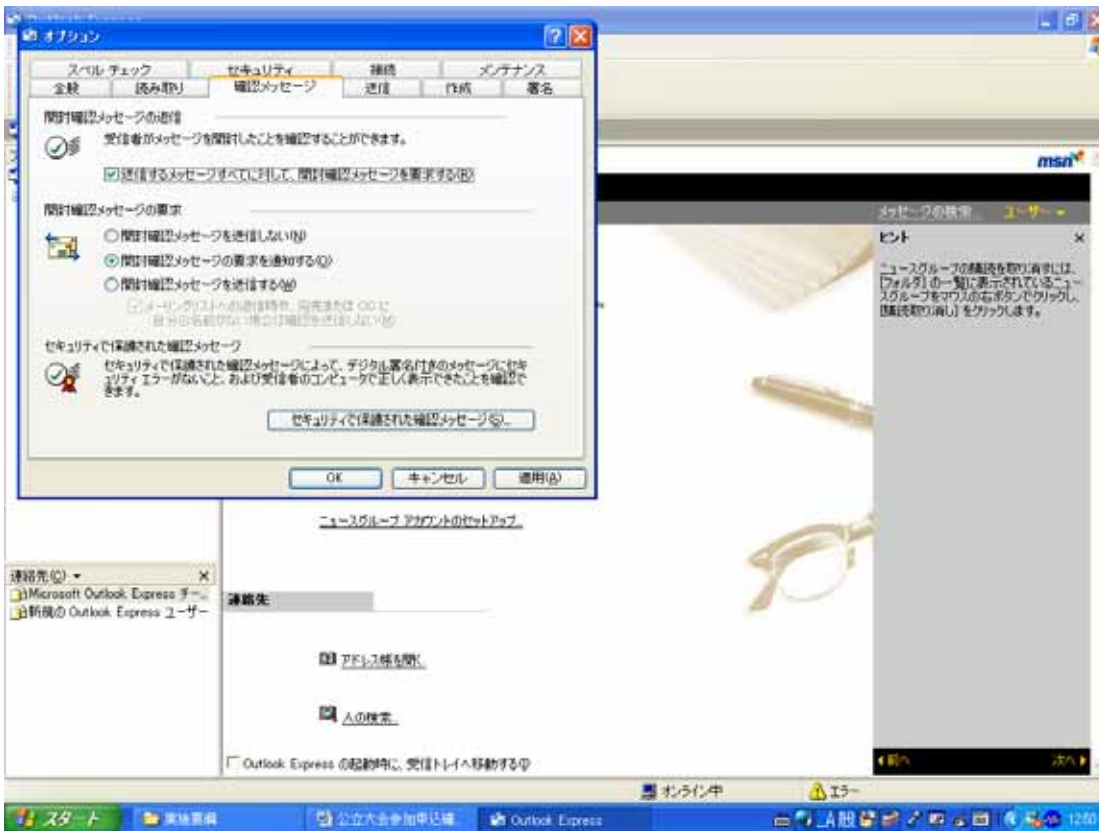


図 4

以上よろしくお願ひいたします。

申込の受理は、開封メッセージの返信をもってかえさせていただきます。

何卒ご了解下さい。

また、エントリーのトラブルに対する確認書類ともなりますので、できるだけ設定してください。